

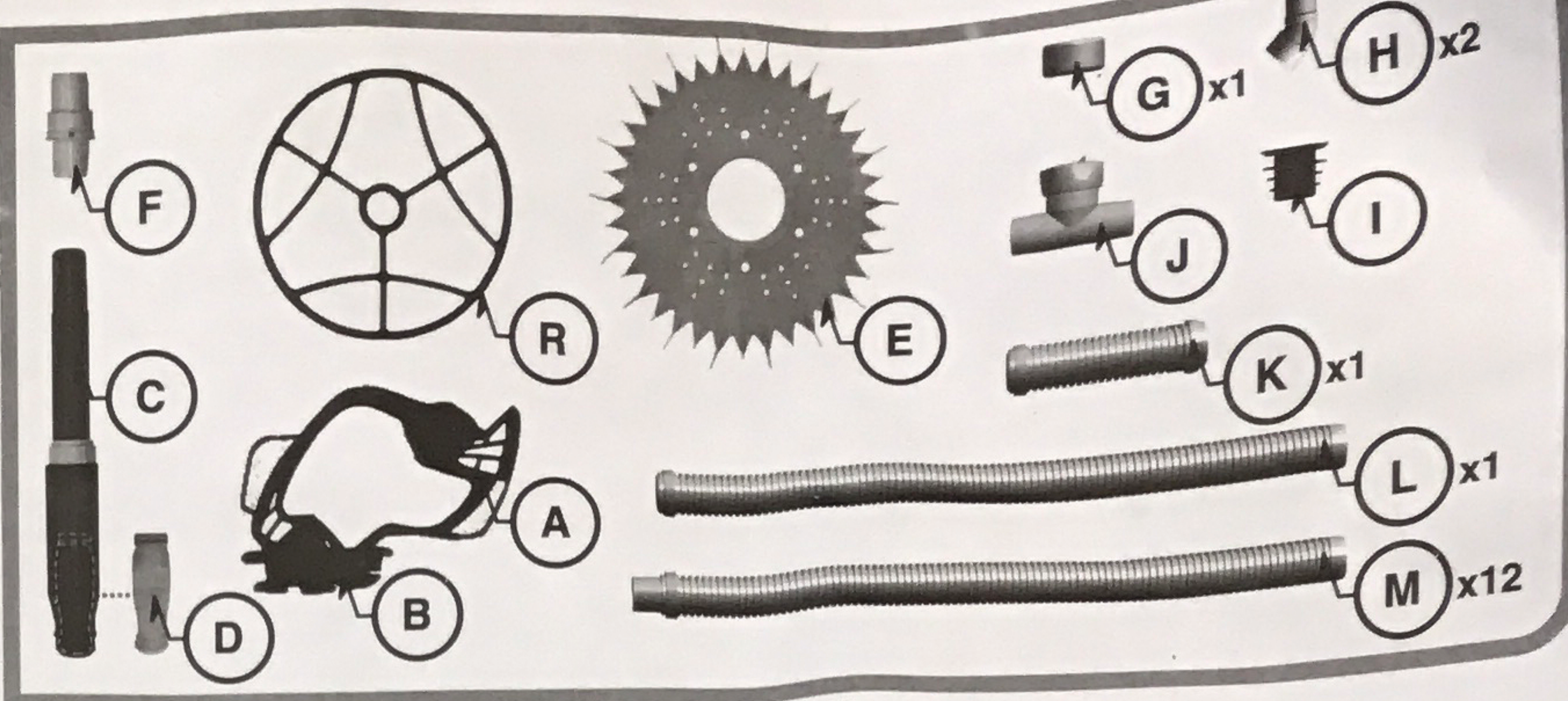
# DipperMax™

GB High Performance Automatic Pool Cleaner  
 F Balai de Piscine Automatique Haute Performance  
 E Limpiafondos Automático de Alto Rendimiento

K915  
 Made in China  
 Fabriqué en Chine  
 Fabricado en China  
 © 2013 Kokido Development Limited



**KOKIDO®**  
 Pool Product Innovations



## GB WARNING!

- THIS IS NOT A TOY!
- Do not let children use or play with the cleaner.
- Do not allow swimming in the pool during cleaner operation.
- TURN OFF THE PUMP before connecting cleaner to the pool.
- If there are stones, roots or metal corrosion in contact with the underside of the liner, clean them out before installing the cleaner. If necessary, have a qualified professional do the cleaning.
- If the liner is brittle, damaged or wrinkled, have a qualified professional perform the necessary repairs or liner replacement before installing the cleaner.
- Make sure the cleaner is not in the pool during any chemical sanitization.
- TURN OFF THE PUMP before servicing the cleaner or performing any maintenance.

### Preparation before cleaner operation:

- Close the pool main drain line.
- Make sure the pump filter basket and pool filter are clean.
- Make sure the hoses are straight. If necessary, place the hoses under sunlight for a few hours.

## F ATTENTION!

- CECI N'EST PAS UN JOUET!
- Ne pas laisser les enfants utiliser ou jouer avec le balai automatique.
- Interdire la baignade pendant le fonctionnement du balai automatique.
- ETEINDRE LA POMPE avant de relier le balai à la piscine.
- Si des pierres, des racines ou de la corrosion métallique sont en contact avec le dessous du liner, les retirer avant l'installation du balai. Si nécessaire, faire intervenir un professionnel qualifié pour le nettoyage.
- Si le liner est fragilisé, endommagé ou plissé, faire intervenir un professionnel qualifié pour procéder aux réparations nécessaires ou au remplacement du liner avant d'installer le balai.
- S'assurer que le balai n'est pas dans la piscine lors de toute utilisation de produit chimique de désinfection.
- ETEINDRE LA POMPE avant de procéder aux opérations de maintenance ou d'entretien du balai.

### Préparation avant le fonctionnement du balai:

- Fermer la voie principale d'aspiration.
- S'assurer que le pré-filtre de la pompe et le système de filtration de la piscine sont propres.
- S'assurer que les tuyaux sont droits. Si nécessaire, laisser les tuyaux au soleil pendant quelques heures.

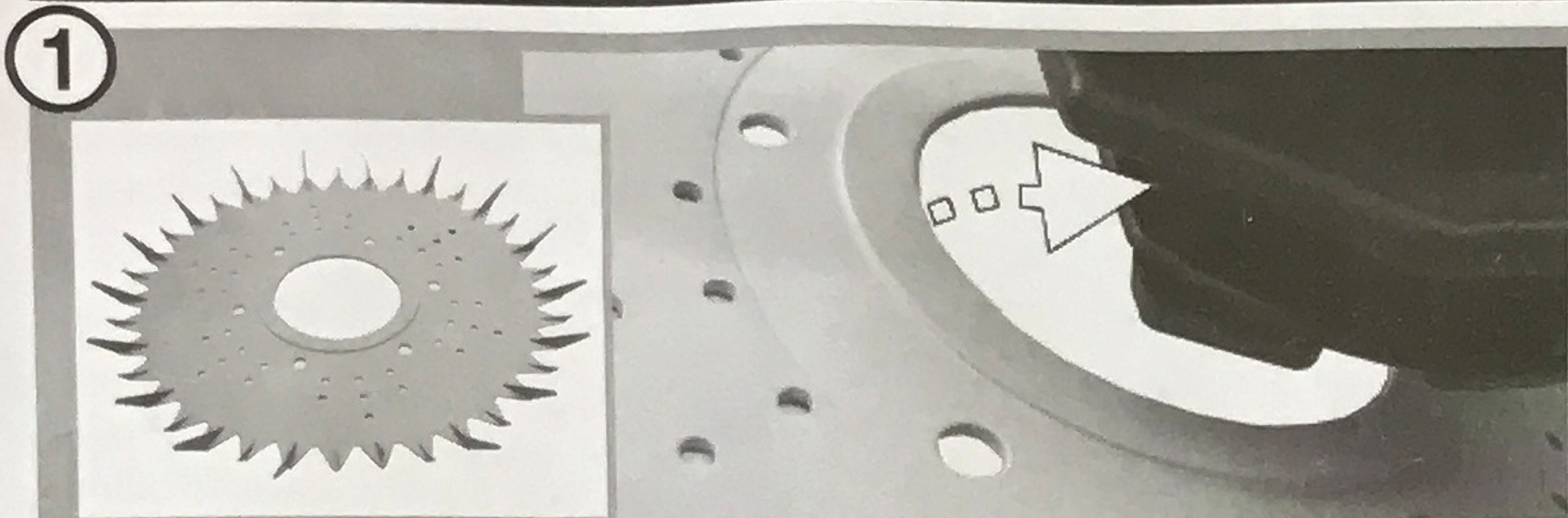
## E ADVERTENCIA!

- ESTO NO ES UN JUGUETE!
- No deje que los niños usen o jueguen con el limpiador.
- No permita nadar en la piscina durante la operación del limpiador.
- Apague la bomba antes de conectar el limpiador a la piscina.
- Si hay piedras, raíces o la corrosión del metal en contacto con la parte inferior del liner, realice su limpieza antes de instalar el filtro. Si es necesario, contrate un profesional cualificado en hacer la limpieza.
- Si el liner es frágil, se encuentra dañado o arrugado, que un profesional cualificado realice las reparaciones o el reemplazo del liner antes de instalar el filtro.
- Asegúrese de que el limpiador no está en la piscina durante toda la desinfección química.
- Apague la bomba antes de realizar la limpieza o la realización de cualquier tarea de mantenimiento.

### Preparación antes de la operación del limpiador:

- Cerrar el grupo de líneas de drenaje principal.
- Asegúrese de que la cesta del filtro de la bomba y filtro de la piscina están limpios.
- Asegúrese de que los tubos están rectos. Si es necesario, coloque los tubos bajo la luz solar durante unas horas.

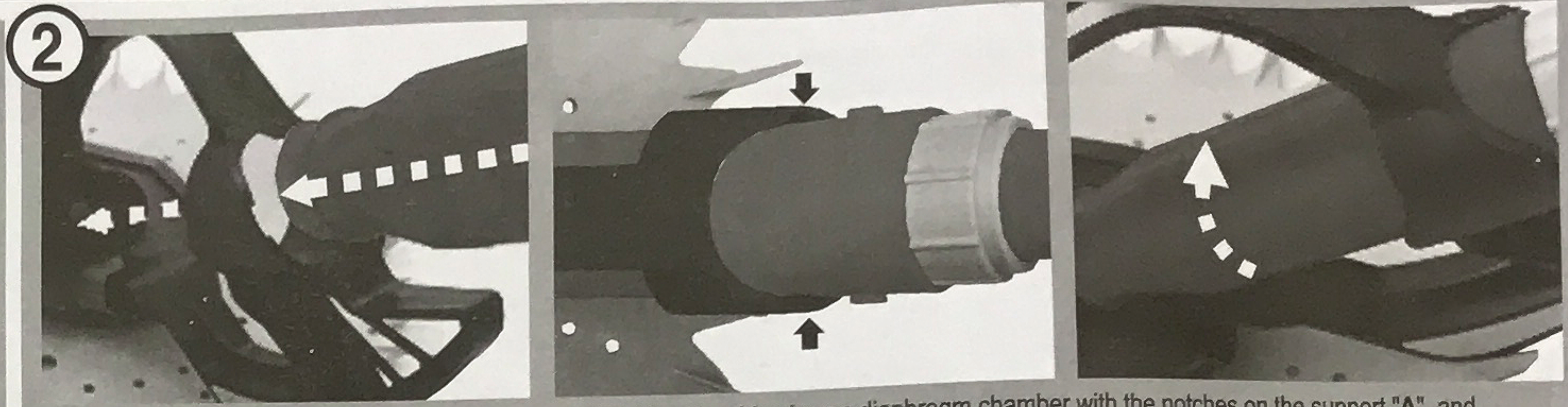
## CLEANER ASSEMBLY ASSEMBLAGE DU BALAI ENSAMBLAJE DEL ASPIRADOR



GB Place the mat "E" under the cleaner support "A" and make sure the fins are pointing upwards. Start by inserting the inner edge of the mat into the front groove of the foot pad "B". Stretch and insert the mat all around the groove. The mat should be secured in the groove and free to rotate on the foot pad.

F Insérer la jupe "E" sous le support de balai "A" et s'assurer que les ailettes sont dirigées vers le haut. Commencer par insérer le bord interne de la jupe dans la rainure située sur le devant du patin de protection. Étirer et insérer la jupe tout autour de la rainure. La jupe doit être fixée dans la rainure et libre de pivoter sur le patin de protection.

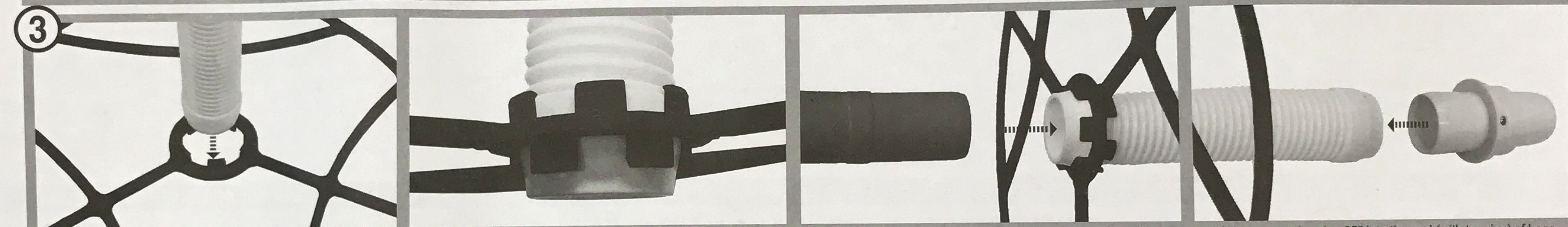
E Coloque la base de "E" con el apoyo "A" del limpiador y asegúrese de que las aletas quedan hacia arriba. Comience insertando el borde interior de la alfombra en la ranura situada en la parte superior de la alfombra. Estire e inserte todo el tapete en la ranura. La alfombra debe estar asegurada en la ranura y debe poder girar libremente en la plataforma de los pies.



GB Insert the diaphragm chamber "C" into the support "A". Align the side pins on diaphragm chamber with the notches on the support "A", and continue to insert the chamber into the chamfer of the support. Follow the arrow direction of marking "G" and turn the chamber until it stops.

F Insérer la cavité du diaphragme "C" dans le support "A". Aligner les languettes latérales de la cavité du diaphragme avec les encoches sur le support "A", et continuer à insérer la cavité dans le chanfrein du support. Tourner la cavité dans la direction du marquage "G" indiquée par la flèche pour la verrouiller.

E Inserte el diafragma de la cámara "C" en el soporte "A". Alinear los pines laterales de la cámara del diafragma con las muescas en el soporte "A", y continuar para insertar la cámara en el chafalán del soporte. Siga la dirección de la flecha de la marca "G" para encender la cámara hasta que se detenga.

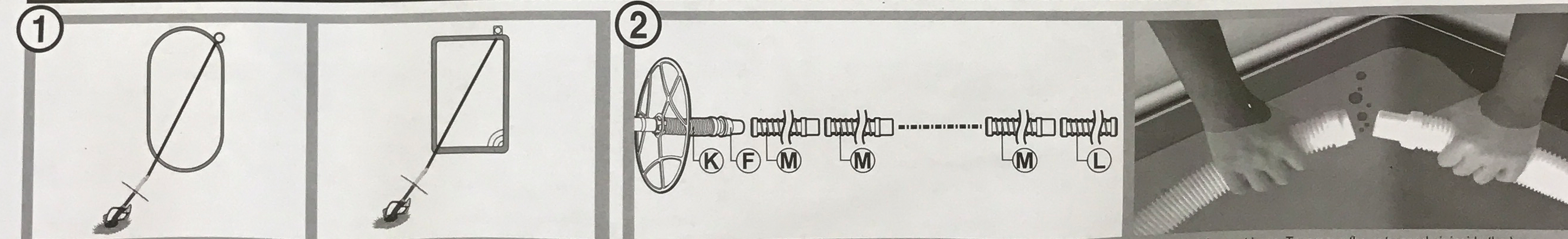


GB Place the top ring "R" on a flat surface with its marking "TOP" facing upward. Insert either end of hose "K" into the central hole of the top ring until its hose cuff is secured by the tabs. Insert the cuff on the top of diaphragm chamber "C" into the end (with top ring) of hose "K" as far as it can go. Insert one side of swivel connector "F" as shown into the other open end of hose "K" as far as it can go.

F Mettre le déflecteur "R" sur une surface plane avec le marquage "TOP" orienté vers le haut. Insérer l'une des extrémités du tuyau "K" dans le trou central du déflecteur jusqu'à ce que l'extrémité du tuyau soit verrouillée par les languettes. Insérer aussi loin que possible l'extrémité supérieure de la cavité du diaphragme "C" dans l'extrémité (avec le déflecteur) de l'autre extrémité du tuyau "K" comme indiqué.

E Coloque el anillo superior "R" en una superficie plana con su marca "TOP" hacia arriba. Inserte uno de los extremos de la manguera "K" en el agujero central del anillo superior hasta que el manguito de la manguera esté asegurado por la lengüeta. Inserte el manguito en la parte superior de la cámara del diafragma "C" en el extremo (con anillo superior) de la manguera "K" en la medida en que pueda ir. Inserte el extremo del conector giratorio "F", como se muestra en el otro extremo de la manguera "K" en la medida en que pueda ir.

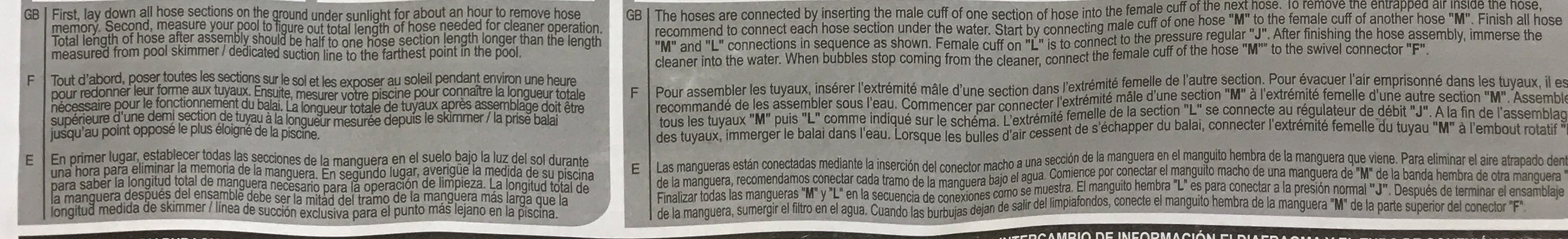
## HOSE ASSEMBLY ASSEMBLAGE DES TUYAUX ENSAMBLAJE DE LAS MANGUERAS



GB First, lay down all hose sections on the ground under sunlight for about an hour to remove hose memory. Second, measure your pool to figure out total length of hose needed for cleaner operation. Total length of hoses after assembly should be half to one hose section length longer than the length measured from pool skimmer / dedicated suction line to the farthest point in the pool.

F Tout d'abord, poser toutes les sections sur le sol et les exposer au soleil pendant environ une heure pour redonner leur forme aux tuyaux. Ensuite, mesurer votre piscine pour connaître la longueur totale nécessaire pour le fonctionnement du balai. La longueur totale de tuyaux après assemblage doit être supérieure d'une demi section de tuyau à la longueur mesurée depuis le skimmer / la prise balai jusqu'au point opposé le plus éloigné de la piscine.

E En primer lugar, establecer todas las secciones de la manguera en el suelo bajo la luz del sol durante una hora para eliminar la memoria de la manguera. En segundo lugar, averigüe la medida de su piscina para saber la longitud total de manguera necesario para la operación de limpieza. La longitud total de la manguera después del ensamble debe ser la mitad del tramo de la manguera más larga que la longitud medida de skimmer / línea de succión exclusiva para el punto más lejano en la piscina.

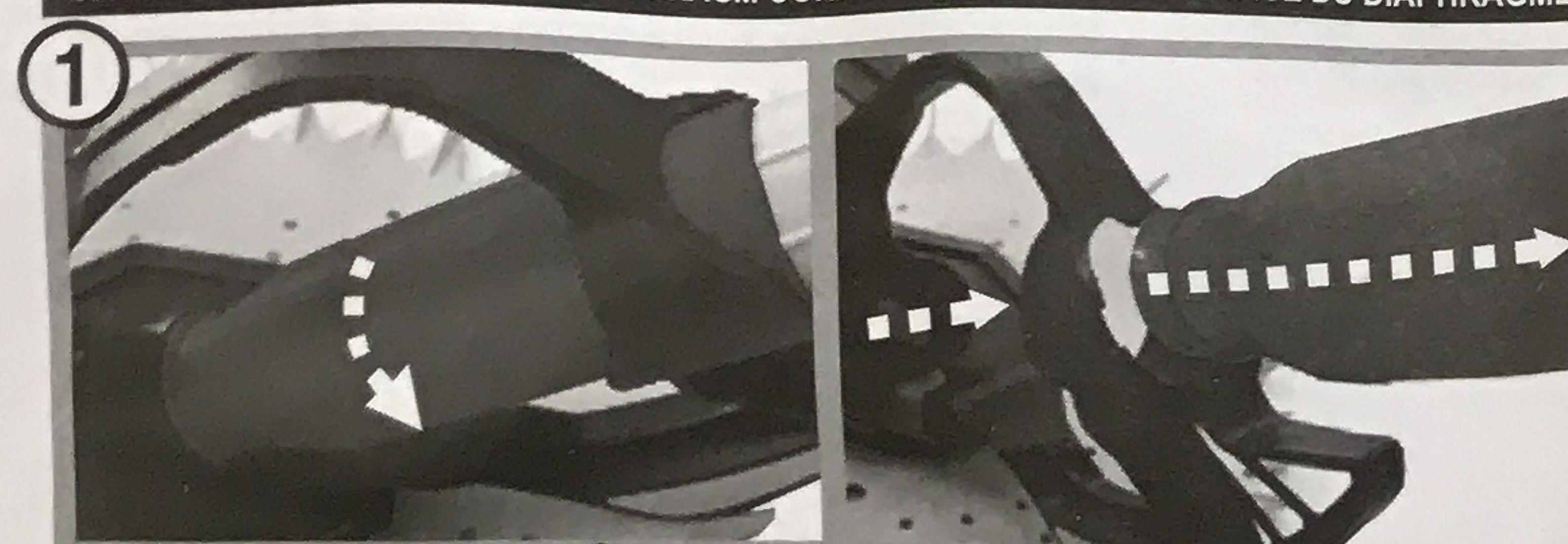


GB The hoses are connected by inserting the male cuff of one section of hose into the female cuff of the next hose. To remove the entrapped air inside the hose, recommend to connect each hose section under the water. Start by connecting male cuff of one hose "M" to the female cuff of another hose "M". Finish all hose "M" and "L" connections in sequence as shown. Female cuff on "L" is to connect to the pressure regulator "J". After finishing the hose assembly, immerse the cleaner into the water. When bubbles stop coming from the cleaner, connect the female cuff of the hose "M" to the swivel connector "F".

F Pour assembler les tuyaux, insérer l'extrémité mâle d'une section dans l'extrémité femelle de l'autre section. Pour évacuer l'air emprisonné dans les tuyaux, il est recommandé de les assembler sous l'eau. Commencer par connecter l'extrémité mâle d'une section "M" à l'extrémité femelle d'une autre section "M". Assembler tous les tuyaux "M" puis "L" comme indiqué sur le schéma. L'extrémité femelle de la section "L" se connecte au régulateur de débit "J". A la fin de l'assemblage des tuyaux, immerger le balai dans l'eau. Lorsque les bulles d'air cessent de s'échapper du balai, connecter l'extrémité femelle du tuyau "M" à l'embout rotatif "F".

E Las mangueras están conectadas mediante la inserción del conector macho a una sección de la manguera en el manguito hembra de la manguera que viene. Para eliminar el aire atrapado dentro de la manguera, recomendamos conectar cada tramo de la manguera bajo el agua. Comience por conectar el manguito macho de una manguera de "M" de la banda hembra de otra manguera "M". Finalizar todas las mangueras "M" y "L" en la secuencia de conexiones como se muestra. El manguito hembra "L" es para conectar a la presión normal "J". Después de terminar el ensamble de la manguera, sumergir el filtro en el agua. Cuando las burbujas dejan de salir del limpiador, conecte el manguito hembra de la manguera "M" de la parte superior del conector "F".

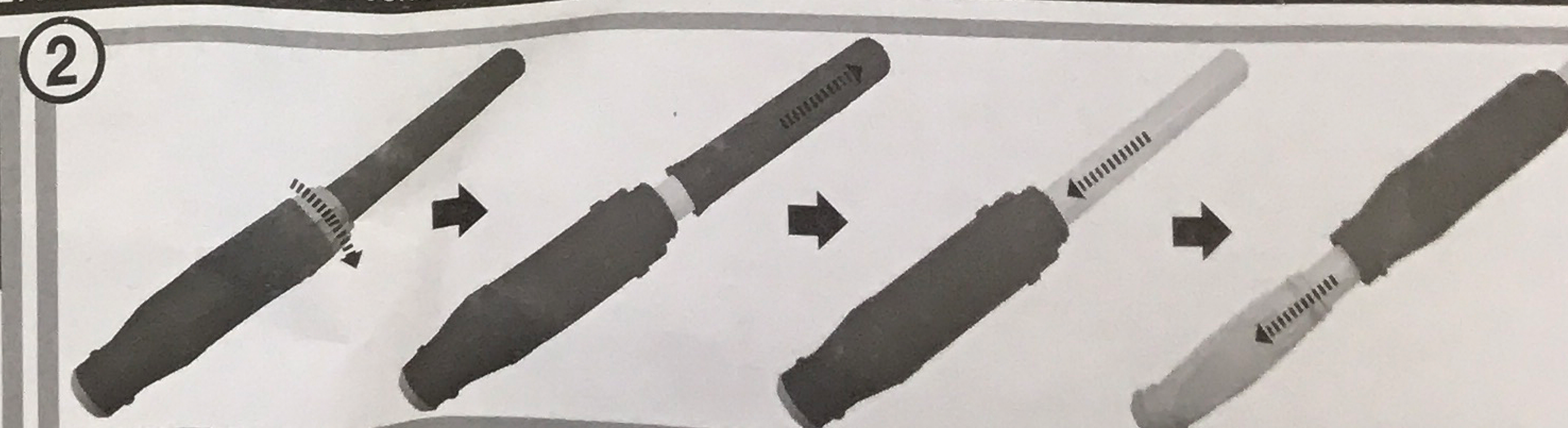
## CLEARING THE DIAPHRAGM AND DIAPHRAGM CONNECTION TUBE NETTOYAGE DU DIAPHRAGME ET DE SON TUBÉ INTERNE DE CONNEXION INTERCAMBIO DE INFORMACIÓN EI DIAFRAGMA Y EL TUBO DE CONEXIÓN DIAFRAGMA



GB Follow arrow direction of marking "G" to turn the diaphragm chamber to release it from locking position. Remove it from the support "A".

F Tourner la cavité du diaphragme dans la direction du marquage "G" indiquée par la flèche pour la déverrouiller. La retirer du support "A".

E Siga la flecha en dirección de la marca "G" para activar la cámara del diafragma y liberarla de la posición de bloqueo. Quitarlo del soporte "A".



GB Unscrew the screw cap of diaphragm chamber "C" and take it out. Take out the chamber extension tube and push the inside tube (diaphragm connection tube) forward to expose diaphragm completely. Hold the inside diaphragm connection tube (instead of diaphragm) to pull it out completely.

F Dévisser le capuchon à vis de la cavité du diaphragme "C" et le retirer. Retirer le tube externe de la cavité et pousser le tube interne (tube relié au diaphragme) vers le bas pour faire apparaître le diaphragme. Tenir le tube interne (plutôt que le diaphragme lui-même) pour le retirer complètement.

E Desenroscar el tapón de rosca de la cámara del diafragma "C" y quitarlo. Saque el tubo de extensión de la cámara y pulse el interior del tubo (tubo de membrana de conexión) hacia adelante para exponer el diafragma totalmente. Sostenga el diafragma dentro del tubo de conexión (en lugar de diafragma) para tirar de él por completo.